

WRP2 håndmelder er en vanntett manuell brannmelder med IP67 beskyttelse og resettbart glass.

Håndmelderen er spesialdesignet for bruk i tøffe miljøer som oljerigger, skip, fabrikker og nedvaskingsområder som er særlig følsomme for knust glass. At håndmelderen enkelt kan tilbakestilles er også en ideell løsning for områder som lider av et høyt antall uønskede aktiveringer som skoler, kjøpesentre og andre offentlige steder. Håndmelderen er også trygg å bruke i områder som f.eks. matforedlingsanlegg og fritidssentre.

Tilbakestillingsmekanismen er patentert og består av et stivt deksel av plast og en fjærmekanisme over midten. Ved aktivering kommer en indikator til syne øverst i vinduet. Enheten resettes deretter med en medfølgende nøkkel og håndmelderen er umiddelbart igjen klar til bruk.



Spesifikasjoner og tilbehør

Nøkkelinformasjon

Unik manuell melder som etterligner følelsen av å "knuse glass" samtidig som det gir brukeren fordelene og miljømessige fordeler ved et tilbakestillbart betjeningsselement. Tre års garanti mot brekkasje på polykarbonat ved normal bruk (ett år på elektromekaniske og elektroniske komponenter).

Design

En indikator kommer til syne ved øverst i vinduet ved aktivering. Enheten tilbakestilles deretter med en nøkkel og er klar for gjenbruk rett borte. Vanntette modeller er testet til IP67.

Konstruksjon

Flott utseende og følelse av høy verdi med glassutseende deksel opprettholder avskrekkingselement, mens et synlig varselflagg bekrefter aktivering.

Innstallasjon

Enkel installasjon på grunn av ingen glass elementer som kan bli ødelagt eller feilmontert. Overflatemontert, 20 mm gjenger for nipler for enklere installasjon.

Maks belastning (alle serier) -

3 Amp-12-24V DC

(serie 02 & 11) 3A -125-250V AC.

Tilkoblingsklemmer 0,5 mm - 2,5 mm.

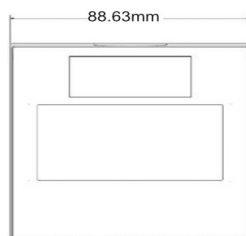
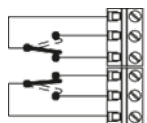
Driftstemperatur -20°C (-4°F) til 65°C (149°F).

Opsjoner

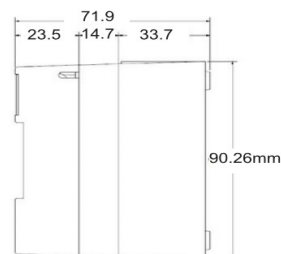
Andre utgaver på forespørsel



Serie 11



FORFRA



FRA SIDEN

