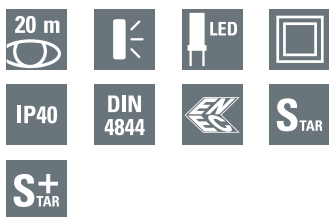


GuideLed 10011, 10012, 10013 CG-S

Markeringslys



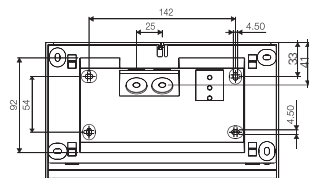
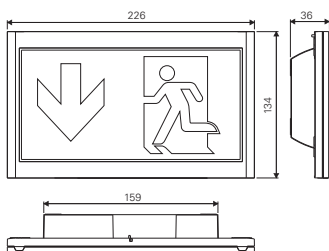
GuideLed 10011, 10012, 10013 CG-S

- Markeringslys med LED-driver for veggmontering
- Slank design med dybde på bare 14 mm til 36 mm
- Meget synlig med > 500 cd/m² lysstyrke for hvit kontrast og utforming iht. standard ISO 3864-1 og i overensstemmelse med Lmin/Lmaks > 0.8
- Mindre og rimeligere batteribanker på grunn av lavt strømforbruk
- Lave driftskostnader på grunn av lav effekt på kun 1.9 W
- Minimalt vedlikehold som følge av lang levetid på LED (50.000 timer)
- Montering av piktogrampanel uten bruk av verktøy eller brakett

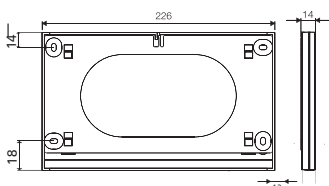
GuideLed 10011 CG-S



Mål i mm



10011 CG-S



10012/10013 CG-S

Vær oppmerksom på 10 mm avstand i overkant ved montering

Leseavstand	20 m
Lysflux Φ_E/Φ_N ved slutten av nominell nøddrift	100 %
Materiale	PC, PMMA
Farge	Lys grå RAL 7035
Vekt	0.47 kg (10011 LED CG-S) 0.41 kg (10012, 10013 LED CG-S)
Monteringsvalg	Veggmontering
Tilkoblingsklemme	Hurtigklemme 2.5 mm ² polaritetsbeskyttet
Spenningsstilførsel	220 – 240 V AC, 50/60 Hz 176 V – 275 V DC
Strømforbruk ved batteridrift (220 V)	8 mA
Effektforbruk ved nettspenning	4.0 VA / 1.9 W
Startstrøm	1.5 A
Driftstemperatur	-20 °C til +40 °C
Lyskilde	LED-list

Bestillingsdetaljer - monteringssett

LED-piktogrammer må bestilles separat	Order No.
Veggmonteringssett for GuideLed 10011 CG-S og 11011 CG-S, påveggmontert inkl. LED-driver og CG-S teknologi (20 adresser)	40071353641
Veggmonteringssett for GuideLed 10012 CG-S og 11012 CG-S, innfelt installasjon for V-CG-SLS28* (i dobbel veggboкс) og CG-S teknologi (20 adresser)	40071353642
Veggmonteringssett for GuideLed 10013 CG-S og 11013 CG-S, innfelt installasjon for V-CG-SLR28* (i enkel veggboкс) og CG-S teknologi (20 adresser)	40071353644

Bestillingsdetaljer - LED-piktogrampaneler (monteringssett kreves)

Detaljer	Order No.
LED-piktogrampanel PV for GuideLed 10011/10012/10013 CG-S, ISO 7010, 20 m	40071354500
LED-piktogrampanel PH for GuideLed 10011/10012/10013 CG-S, ISO 7010, 20 m	40071354501
LED-piktogrampanel PN for GuideLed 10011/10012/10013 CG-S, ISO 7010, 20 m	40071354502

Bestillingsdetaljer - tilbehør

Detaljer	Order No.
Kabelgjennomføringssett for GuideLed 10011/11011 CG-S	40071353643

* Installation of the LED supply in a not included device, for further information about the LED supply see module SLS28 und SLR28.