

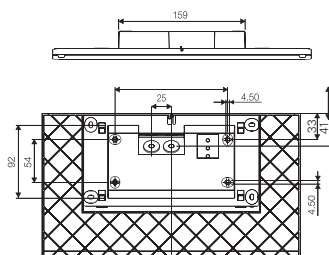
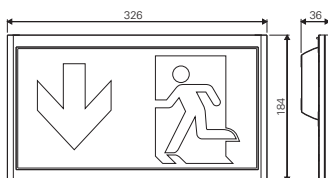
## GuideLed 11011, 11012, 11013 CG-S

- Markeringslys med LED-driver for veggmontering
- Slank design med dybde på bare 14 mm til 36 mm
- Meget synlig med > 500 cd/m<sup>2</sup> lysstyrke for hvit kontrast og utforming iht. standard ISO 3864-1 og i overensstemmelse med Lmin/Lmaks > 0.8
- Mindre og rimeligere batteribanker på grunn av lavt strømforbruk
- Lave driftskostnader på grunn av lav effekt på kun 2.6 W
- Minimalt vedlikehold som følge av lang levetid på LED (50.000 timer)
- Montering av piktogrampanel uten bruk av verktøy eller brakett

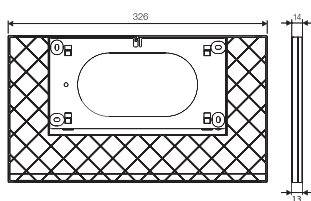
GuideLed 11011 CG-S



Mål i mm



11011 CG-S



11012/11013 CG-S

Vær oppmerksom på 10 mm avstand i overkant ved montering!

Leseavstand	30 m
Lysflux flux $\Phi_E/\Phi_N$ ved slutten av nominell nøddrift	100 %
Materiale	PC, PMMA
Farge	Lys grå RAL 7035
Vekt	0.60 kg (11011 LED CG-S) 0.56 kg (11012/11013 LED CG-S)
Monteringsvalg	Veggmontering
Tilkoblingsklemme	Hurtigklemme 2.5 mm <sup>2</sup> , polaritetsbeskyttet
Spenningsstilførsel	220 – 240 V AC, 50/60 Hz 176 V – 275 V DC
Strømforbruk ved batteridrift (220 V)	11 mA
Effektforbruk ved nettspenning	5.0 VA / 2.6 W
Startstrøm	1.5 A
Driftstemperatur	-20 °C til +40 °C
Lyskilde	LED-list

## Bestillingsdetaljer - monteringssett

LED-piktogrammer må bestilles separat	Order No.
Veggmonteringssett for GuideLed 10011 CG-S og 11011 CG-S, påveggsmontert inkl. LED-driver og CG-S teknologi (20 adresser)	40071353641
Veggmonteringssett for GuideLed 10012 CG-S og 11012 CG-S, innfelt installasjon for V-CG-SLS28* (i dobbel veggboкс) og CG-S teknologi (20 adresser)	40071353642
Veggmonteringssett for GuideLed 10013 CG-S og 11013 CG-S, innfelt installasjon for V-CG-SLR28* (i enkel veggboкс) og CG-S teknologi (20 adresser)	40071353644

## Bestillingsdetaljer - LED-piktogrampaneler (monteringssett kreves)

Detaljer	Order No.
LED-piktogrampanel PV for GuideLed 11011/11012/11013 CG-S, ISO 7010, 30 m	40071354530
LED-piktogrampanel PH for GuideLed 11011/11012/11013 CG-S, ISO 7010, 30 m	40071354531
LED-piktogrampanel PN for GuideLed 11011/11012/11013 CG-S, ISO 7010, 30 m	40071354532

## Bestillingsdetaljer - tilbehør

Detaljer	Order No.
Kabelgjennomføringssett for GuideLed 10011/11011 CG-S	40071353643

\*Installasjon av LED-driveren gjøres i veggboкс. For mere informasjon om driveren, se side 1.163 (SLS28) og 1.169 (SLR28)